

# SEINEBOGEN®



16,0 t



24,0 m

# 613

# R

Grue télescopique

Application «Grue de levage»

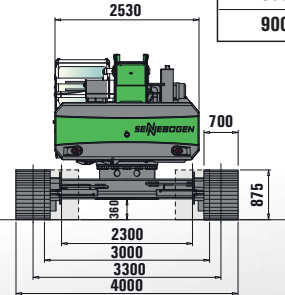
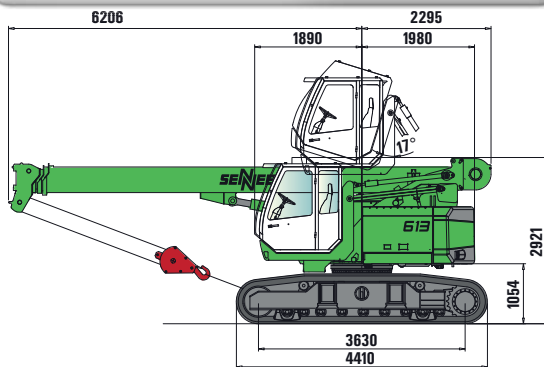
# Tableau des charges

Portée [m]	Longueur de flèche [m]									
	7,5		10,3		13,2		16,0		18,8	
	sorti	rentré	sorti	rentré	sorti	rentré	sorti	rentré	sorti	rentré
1,0										
2,0	15,0	(12,0)								
3,0	13,3	(8,3)	10,0	(8,4)						
4,0	10,6	(5,3)	10,0	(5,3)	8,0	(5,4)				
5,0	8,5	(3,7)	8,6	(3,8)	8,0	(3,8)	6,0	(3,9)		
5,5	7,5	(3,2)	7,6	(3,4)	7,4	(3,4)	6,0	(3,4)	4,5	(3,4)
6,0	5,7 / 6,0	2,9 / 6,0	6,7	(2,9)	6,7	(2,9)	5,9	(2,9)	4,5	(2,9)
7,0			5,2	(2,3)	5,3	(2,3)	5,2	(2,3)	4,5	(2,3)
8,0			4,2	(1,8)	4,3	(1,8)	4,3	(1,8)	4,1	(1,9)
9,0			3,6 / 8,8	1,5 / 8,8	3,5	(1,5)	3,6	(1,5)	3,6	(1,5)
10,0					3,0	(1,2)	3,0	(1,2)	3,0	(1,2)
11,0					2,6	(1,0)	2,6	(1,0)	2,6	(1,0)
12,0					2,4 / 11,6	0,9 / 11,6	2,2	(0,8)	2,3	(0,8)
13,0							2,0	(0,7)	2,0	(0,7)
14,0							1,7	(0,6)	1,7	(0,6)
15,0							1,6 / 14,4		1,5	
16,0									1,3	
17,0									1,1 / 17,3	
18,0	Tab-Nr.: 613R-HD-18.8/75/1703(1453)/4.1/08.06									
Nombre de brins	5	4	4	3	3	2	2	2	2	2
I	0%		25%		50%		75%		100%	
II	0%		25%		50%		75%		100%	

1. Les charges indiquées s'entendent pour une machine calée sur un sol ferme et de niveau.
2. Les charges sont exprimées en tonnes métriques et données sur 360°.
3. Les charges indiquées sont conformes aux normes DIN 15018, ISO 4305 et NEN2022
4. Le poids des outils (crochet, élingues) est à déduire des valeurs indiquées.
5. Les charges indiquées dans les colonnes "sorti" à gauche s'entendent pour une machine avec le train de chenilles entièrement écarté. Les charges indiquées dans les colonnes "rentré" à droite s'entendent pour une machine avec le train de chenilles rétracté.

6. L'utilisateur doit savoir apprécier et limiter les charges en fonction des conditions de travail défavorables telles que le vent, les charges excentrées, l'inclinaison du sol, les à-coups ou arrêts brusques dans les mouvements, l'inexpérience du personnel et les déplacements en charge.
7. Force au brin maximum en levage : 3000kg pour un câble de Ø14mm
8. les charges indiquées avec une \* s'entendent avec un équipement spécial.

## Dimensions



Patins	Largeur minimum de transport
700 mm	3000 mm
800 mm	3100 mm
900 mm	3200 mm

## Descriptif standard

- Moteur diesel DEUTZ TCD 2012 L04 2V Tier III, refroidi à l'eau de 91kW (124cv) à 2200tr/min
- Châssis rétractable hydrauliquement type T20/330  
Grande vitesse de translation  
Chaîne B4HD avec patins triple barrette de 700mm, biseautés
- Flèche télescopique à 3 sections de 18,80m
- Treuils principal de 40kN de force au brin  
Câbles Ø 14mm x 80m
- Cabine relevable et inclinable hydrauliquement de 17° vers l'AR  
Chauffage, Climatisation, Ventilation / Siège à suspensions, avec réglage lombaire, accoudoirs et appui-tête / Radio / Pare-soleil sous vitre de toit / Moniteur de contrôle SDS / Vitre de toit blindée
- Graissage centralisé automatique pour la couronne dentée  
Frein d'orientation par pédale / Avertisseur sonore en translation  
Filtration hydraulique «Hydro-Clean» à 2µ - Pompe électrique de remplissage de carburant / 1 extincteur / Caisse à outils complète  
2 projecteurs + gyrophare / Contrôleur d'état de charge CEC
- Moufle de 10t à 1 réa

## Options

- Flèche simple de 5,00m
- Protection vitre de toit  
Dispositif de contrôle «Boîte noire»  
Siège sur coussin d'air, chauffant
- Programmation sur CEC des zones de travail  
Peinture personnalisée
- Croc boule de 4t